

Impacts économiques et sociaux



Présentation du mémoire de Chantal Goupil
à la commission du BAPE sur le projet de construction d'un complexe de liquéfaction
de gaz naturel à Saguenay, 2 novembre 2020

Photo © Chantal Goupil

Coût élevés du projet pour la société

1. L'effet sur la disponibilité de main-d'oeuvre en région
2. L'impact sur le secteur touristique
3. Un secteur économique voué à disparaître
4. Coût économique du projet pour la société
5. Non rentabilité financière du projet
6. Retombées économiques locales limitées
7. Impact sur l'exode des jeunes



Exemples - impacts sur l'industrie du tourisme



Vue depuis le parcours de « Fjord en arbres » du Parc aventure Cap Jaseux



Affichage de l'opposition du projet sur des terrains privés.



Vue depuis la Pourvoirie du Cap au leste

Impacts sur le milieu humain

« Démocratie, participation citoyenne et rapports de force »

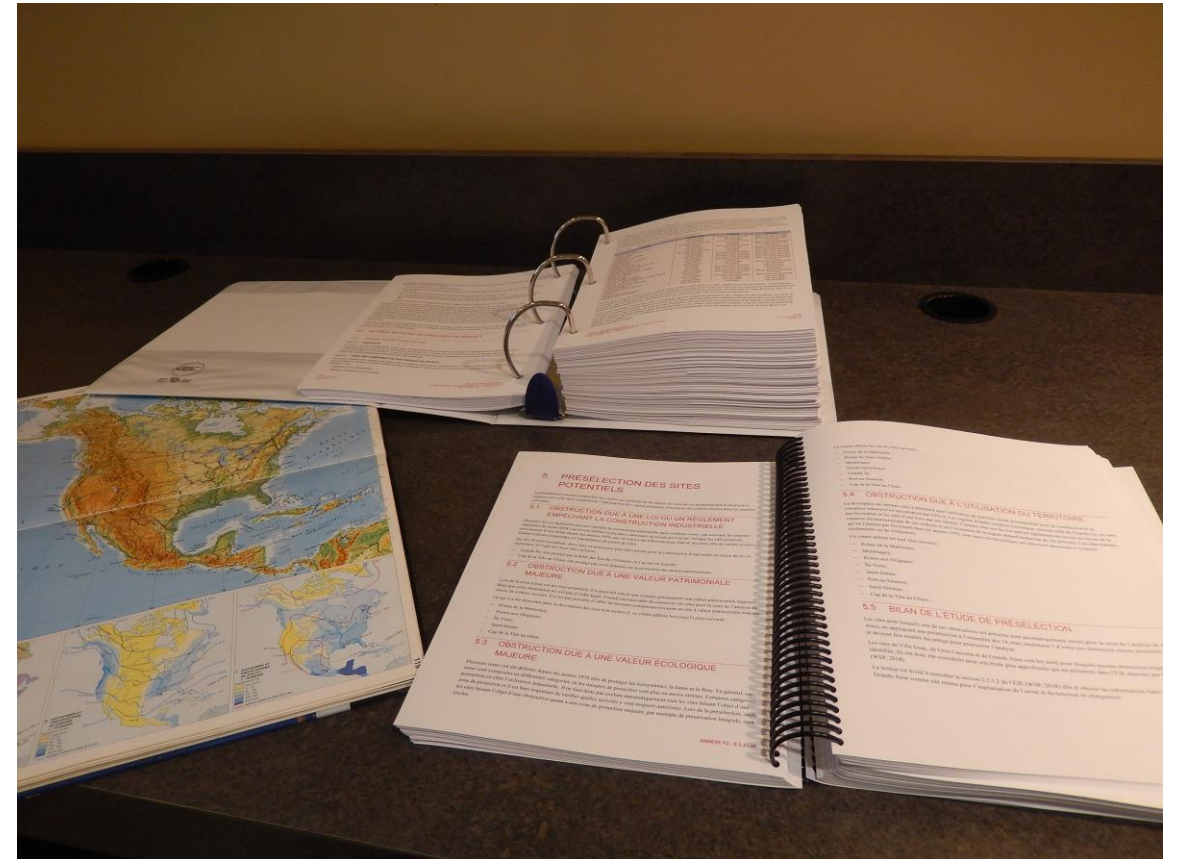
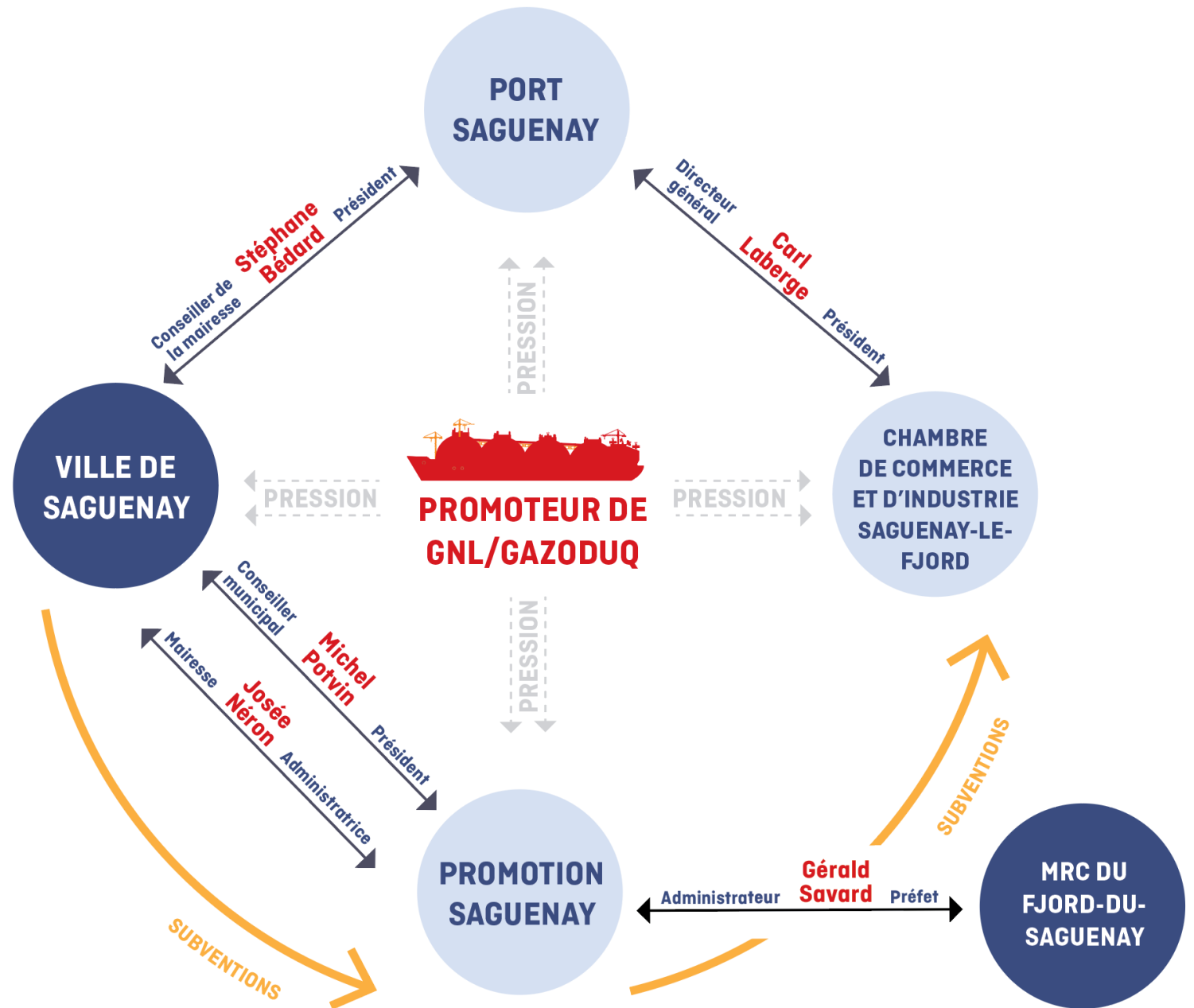


Diagramme sur les liens
entre les instances
publics, parapublics et
GNL Québec/Gazoduq



Merci



Plage du Parc aventure Cap Jaseux

Photo © Chantal Goupil